



DISEÑADO PARA VENDER MÁS

QIAN DUOPOINT15 TERMINAL PUNTO DE VENTA
QOS-A09TC-02



Doble pantalla:
táctil y promocional



Impresora
térmica
integrada



Escáner 1D/2D



Conectividad
completa y versátil



Procesador
RK3568
RAM
2GB
Almacenamiento
32GB

Doble pantalla táctil de 15.6"

Pantalla principal capacitiva y pantalla secundaria para promociones, totales o interacción visual. Mejora la comunicación entre usuario y cliente, optimizando la experiencia de compra.

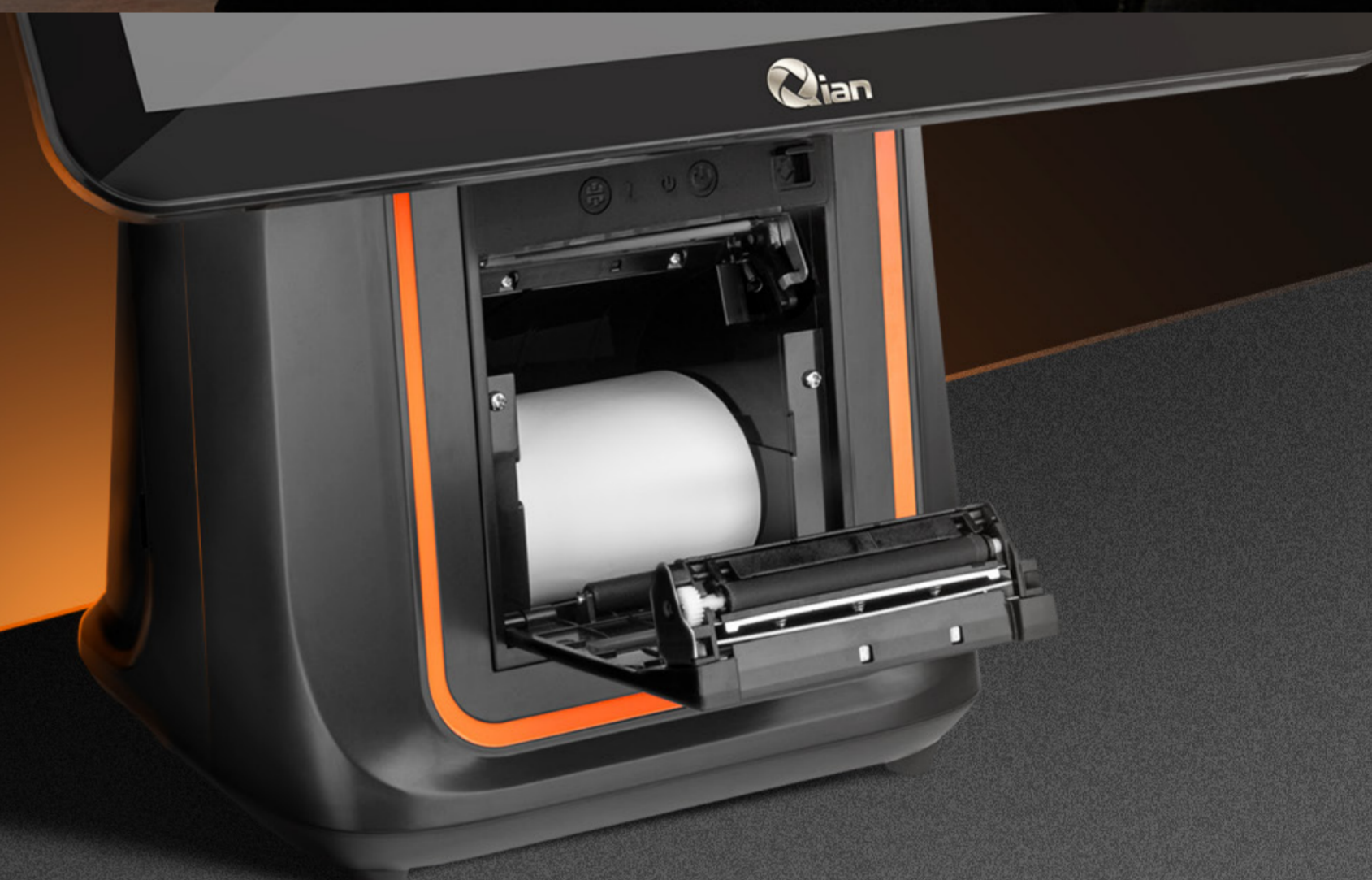


Procesador Quad-Core RK3568 + 2GB RAM + 32GB almacenamiento

Rendimiento ágil y fluido con capacidad suficiente para aplicaciones comerciales Android. Ideal para entornos de venta con alta demanda.

Impresora térmica integrada

Impresora térmica integrada de 80 mm con corte automático. Velocidad de impresión de 100 mm/s y vida útil de cabezal de 50 km. Perfecta para negocios con alto volumen de tickets.



Escáner 1D/2D

Escáner 1D/2D compatible con pantallas y etiquetas físicas. Lee códigos desde celulares (QR, monederos electrónicos, promociones) y etiquetas tradicionales. Preciso y rápido.

Diseño y mantenimiento

Diseño accesible y mantenimiento sin herramientas. Cubierta trasera removible que facilita la instalación, mantenimiento o reparaciones rápidas en campo.



Conectividad completa y versátil

Compatible con cajeros de dinero, lectores externos, básculas y pantallas adicionales.

Wi-Fi, Bluetooth
USB, HDMI, LAN, RS232 y RJ11