

ACTECK

Monitor Plano 27" CAPTIVE VIVID II SP270



VA

FHD
1920x1080

16:9
WIDESCREEN

5ms

100Hz

HDMI

VGA

3
AÑOS
de
garantía

CONECTIVIDAD SENCILLA Y EFICIENTE

Entradas **VGA** y **HDMI** para una conexión fácil con laptops, PCs y otros dispositivos esenciales del entorno laboral o académico.

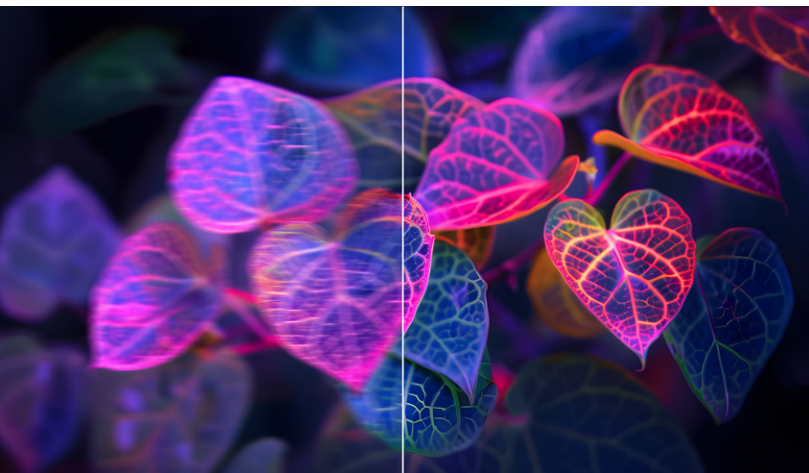


COLORES VIVOS DESDE CUALQUIER ÁNGULO

Panel plano **VA de 27"** con resolución **Full HD (1920x1080)** y ángulos de visión de **178°/178°** para una imagen perfecta desde cualquier posición.

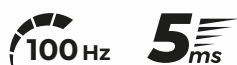


178°



FLUIDEZ VISUAL SUAVE Y EFICIENTE

Frecuencia de actualización de **100 Hz** y tiempo de respuesta de **5 ms** para desplazamientos suaves, ideal para hojas de cálculo, presentaciones y vídeos.



PROTECCIÓN VISUAL INTELIGENTE

Reduce la fatiga ocular con tecnología **Low Blue Light** y personaliza tu experiencia con selección de temperaturas de color para trabajar con mayor comodidad durante largas jornadas.





COLORES **REALES Y VIBRANTES**

Visualiza tus tareas con precisión gracias a sus **16.7 millones de colores** y **tecnología LED**, que ofrecen imágenes vivas y fieles a la realidad.



INCLINACIÓN
-5° / 15°



DISEÑO VERSÁTIL Y **ERGONÓMICO**

Ajuste de **inclinación frontal de 5°** y **trasero de 15°** para encontrar el ángulo perfecto, además de compatibilidad **VESA 100x100 mm** para montajes personalizados en oficinas o escritorios de estudio.

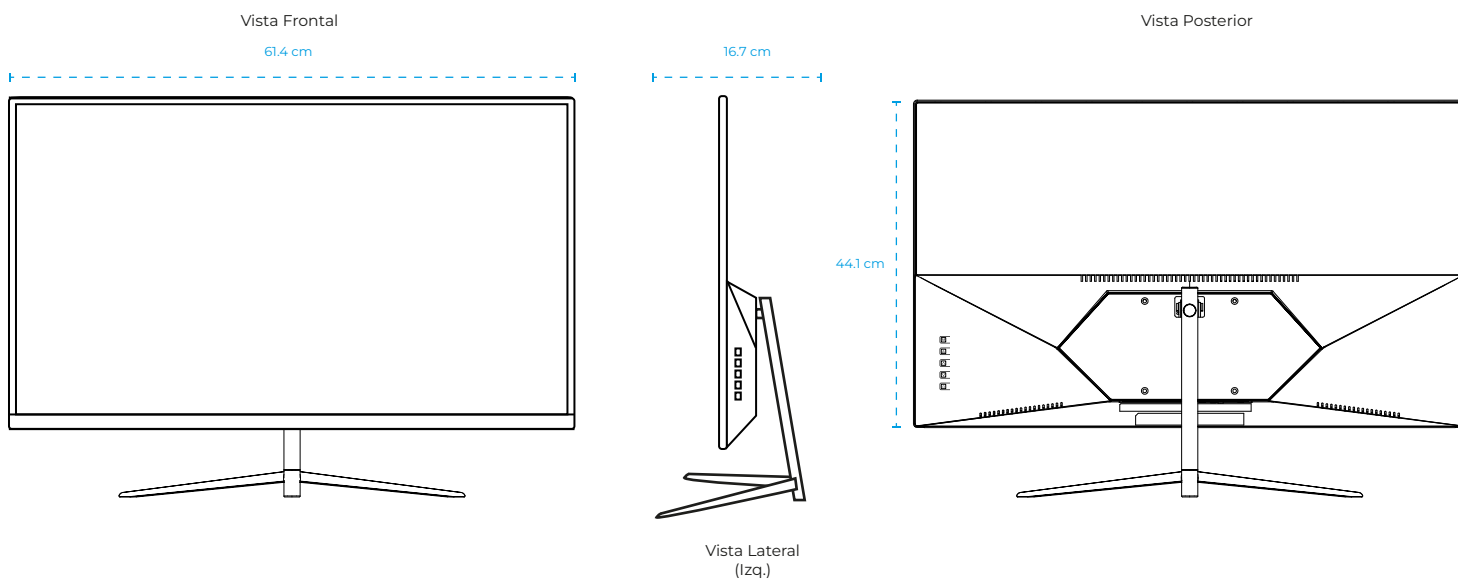


ESPECIFICACIONES

Producto	Monitor
Modelo	AC-943154
Materiales	Metal y plástico
Dimensiones	61.4 x 16.7 x 44.1 cm
Peso	3.5 kg
Tipo de panel	VA
Forma de pantalla	Plano
Tamaño de pantalla	27"
Resolución Máxima	1920 x 1080
Relación de aspecto	16:9
Frecuencia de actualización (Hz)	100 Hz
Pantalla a color	16.7 M
Ángulos de visión °	178° / 178°
Tipo de iluminación	LED
Brillo (cd/m ²)	250 cd/m ²
Relación de contraste	1000:1
Tiempo de respuesta	5 ms
Tipo HD	FHD
Diseño sin marco	Si
VESA	100 x 100 mm

Control	Botones	
	Low blue	
Tecnologías	Selección de temperaturas de color	
Kensington Lock	Sí	
Ajuste de inclinación	Frontal 5° / Trasero 15°	
Alimentación	Entrada	100 V~ - 240 V~ 50 / 60 Hz 1.2 A Max
	Salida	12 V = 3 A
	Máximo Consumo	36 W
	Consumo de energía en espera	<1 W

MEDIDAS



INFORMACIÓN DE EMPAQUE

Código EAN-13	7506215943154
Medida de empaque (L*W*H)	68 * 12.4 * 44 cm
Peso	4.7 kg
Piezas por Inner	3 piezas
Medidas Inner (L*W*H)	69.5 * 42 * 46.5 cm
Peso Inner	14.1 kg
Garantía	3 años



Productividad y **confort visual**

