

Enfriamiento Líquido HYDROX PRO V2 HX24



BALAM RUSH

Conector en
serie de 7 pines

Silencio con
Poder

Full
ARGB



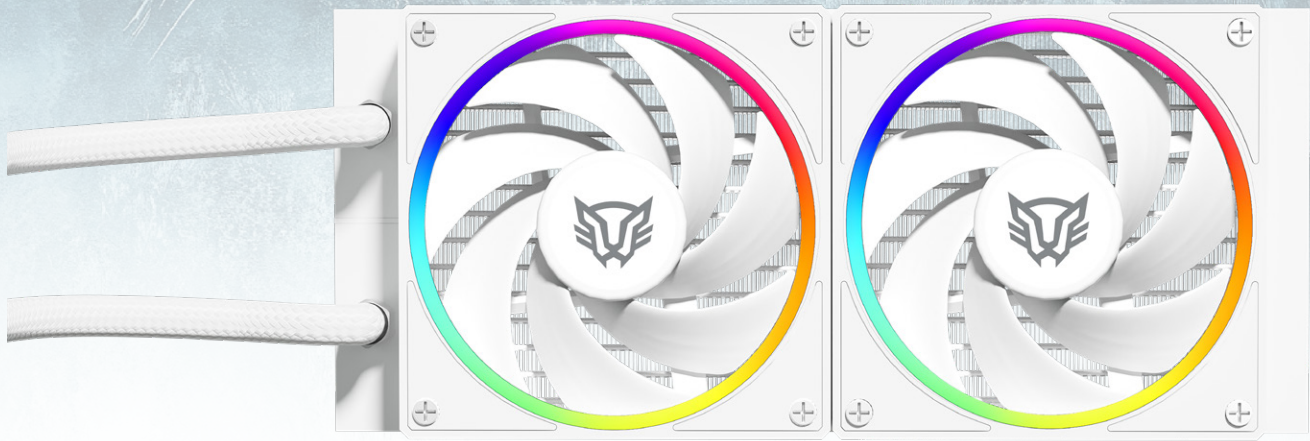
ESPECIFICACIONES

Modelo	BR-941891	
Medida	430 x 275 x 120 mm	
Peso	1.2 kg	
Material	Aluminio + Plástico + EPDM + IIR	
Compatibilidad	<i>Intel</i> LGA1700/1851/1200/115x/2066 <i>MD</i> AM5/AM4/AM3	
TDP Recomendado	250 W	
Bomba	<i>Dimensiones</i>	72 x 72 x 56 mm
	<i>Voltaje</i>	12 V ^{DC} + Iluminación 5 V ^{DC}
	<i>Potencia</i>	3.3 W
	<i>Velocidad</i>	2400 RPM
	<i>Ruido</i>	30 dB
	<i>Conectores</i>	3 Pin + ARGB 5V (Macho y Hembra ambos)
Ventiladores	<i>Material tubos</i>	EPDM + IIR
	<i>Tipo de rodamiento</i>	Hidrodinámico
	<i>No. de ventiladores</i>	2
	<i>Dimensiones</i>	120 x 120 x 27 mm
	<i>Voltaje</i>	12 V ^{DC} + Iluminación 5 V ^{DC}
	<i>Potencia</i>	3 W
Iluminación	<i>Velocidad</i>	600 - 2200 RPM
	<i>Flujo de aire</i>	74.3 CFM
	<i>Presión del aire</i>	2.87 mm-H2O
	<i>Conectores</i>	4 Pin PWM + ARGB 5V (Macho y Hembra ambos)
	<i>Material</i>	PBT
	<i>Tipo de rodamiento</i>	Hidrodinámico
Iluminación	<i>Tipo</i>	ARGB
	<i>Conector</i>	ARGB 5V (Macho y Hembra)
	<i>Tamaño de cable</i>	70 cm

INFORMACIÓN DE EMPAQUE

Código EAN-13	7506215941891
Medida de empaque (L*W*H*)	22.3 cm * 33.75 cm * 13.5 cm



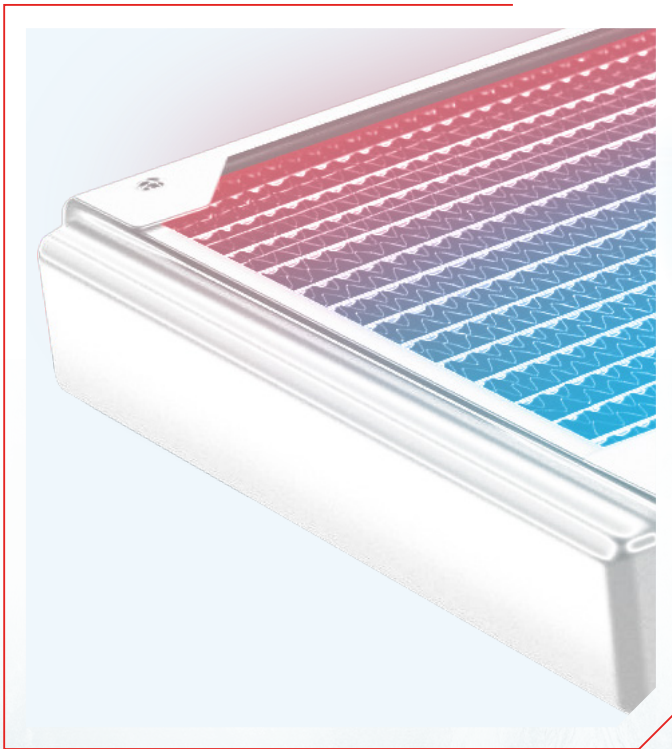


◀ LA BELLEZA DEL DISEÑO ▶

Un enfriamiento que *combina la tecnología y el arte.*

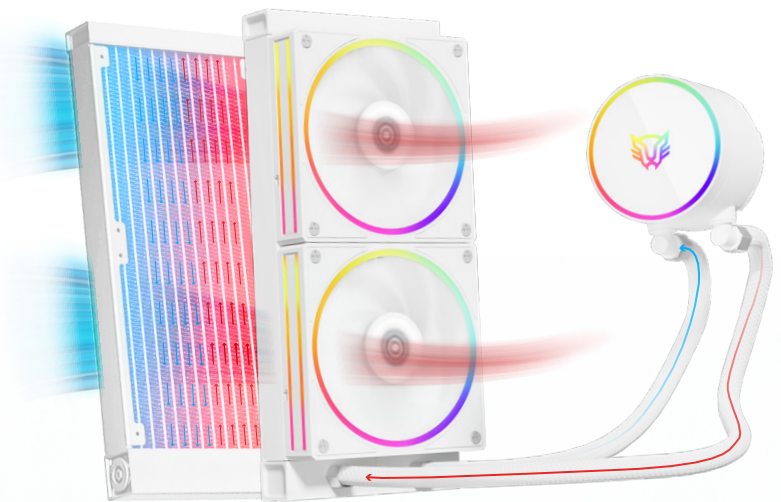
◀ CONSTRUCCIÓN SÓLIDA Y DURADERA ▶

Con **12 canales y aletas de alta densidad**, su superficie de enfriamiento del radiador de **27 mm de espesor** mejora la disipación del calor.



◀ FLUJO DE AIRE DE 74.3 CFM Y UNA PRESIÓN DE 2.87 mm-H2O ▶

El *poderoso flujo de aire y la presión estática* adecuada mejora la capacidad de empujar aire a través de radiadores o espacios ajustados, *maximizando el rendimiento de enfriamiento.*

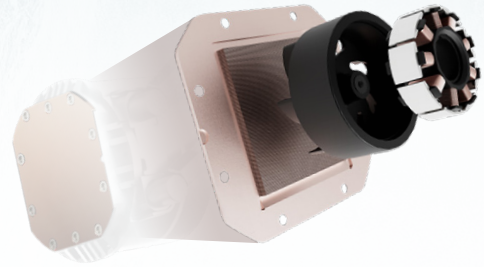
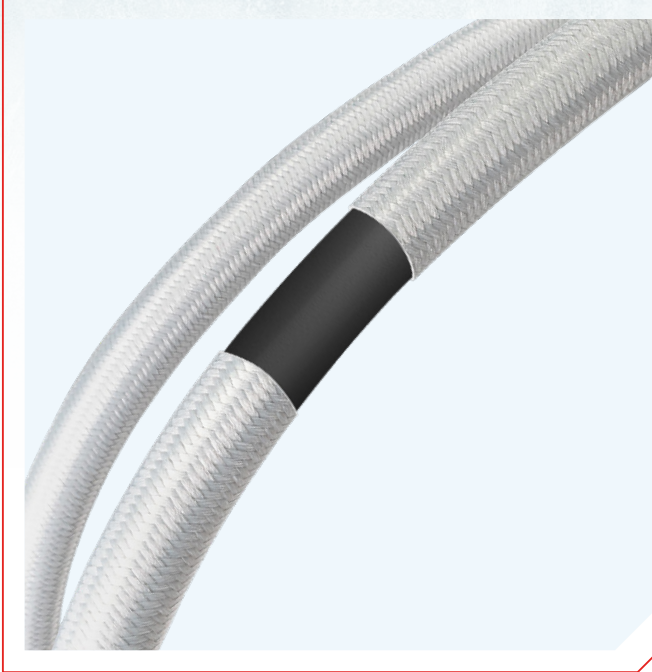


■ ENFRIAMIENTO EXTREMO

La **bomba con sus 2400 RPM y ventiladores** que van **de 600 hasta 2200 RPM** enfría todo el sistema rápido y eficiente.

BASE DE COBRE MAYOR TAMAÑO Y MANGUERAS REFORZADAS

El **tubo de polímero FEP** tiene una vida útil más larga y es menos propenso a tener fugas. Está reforzado con un **casquillo de malla trenzada**, que actúa como una capa protectora para evitar el desgaste.



DISEÑO SILENCIOSO A 30 dB

Experiencia de juego y productividad sin interrupciones. El **bajo nivel sonoro** permite sumergirte completamente en tus sesiones sin distracciones.

CONECTOR EN CADENA DE 7 PINES + CONECTOR PWM Y FULL ARGB

Integra varios ventiladores con un solo cable, aprovechando la conectividad a 4 pin PWM + Aura para una sincronización ARGB fluida y un mejor manejo de cables.



AMPLIA COMPATIBILIDAD

Soporte para **Intel Socket 1851, 1700, 1200, 115X** y para **AMD Socket AM5, AM4, AM3**.

INTEL



Intel 17X



Intel 115X /1200

AMD



Tornillos de montaje



Tornillos del radiador