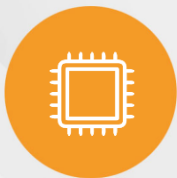


XBOOK B15 Portátil



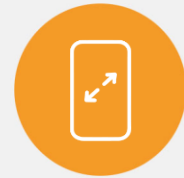
Procesador
Intel® Core i3



16GB de
Memoria RAM



Almacenamiento
512GB SSD



Pantalla
15.6" FHD

Modelo

Procesador

Intel Core i3 13500H

Cores

10 núcleos

Velocidad con y sin turbo

3.3GHz hasta 4.5GHz

Caché

10MB

Memoria

Tecnología (DDR4)

16GB DDR4

Velocidad

3200MHz

Tipo de ranura

SO DIMM

Cantidad de ranuras

2

Capacidad máxima

64GB

Almacenamiento

Capacidad de almacenamiento

512GB SSD

Tipo

NVME

Formato

M.2

Pantalla

Tamaño

15.6" FHD

Resolución

1920 x 1080

Tipo de panel

IPS

Gráficos

Modelo

Gráficos Intel UHD para 13va generación

Audio

Cantidad de bocinas

2

Watts

1W

Ohms

8Ω

Micrófono

Si

WiFi

Chipset

Intel® Wi-Fi 6 AX101

Estándares

AX

LAN

Conector

RJ45

Velocidad

10/100/1000

Sistema

Sistema operativo

Windows 11 profesional

Bluetooth

Versión

5.0

Cámara

Cámara web

2.0MP con cubierta de privacidad

Almacenamiento externo

Puerto para tarjeta micro SD

Si

Capacidad máxima soportada

256GB

Puertos

Puertos y ranuras

3 USB 3.0
1 USB Tipo C 3.1
1 HDMI
1 Adaptador de corriente
1 Ranura para micro SD
1 Conector de audio

Seguridad

Ranura Kensington

Si

Batería

Capacidad mAh

5500 mAh / 62 Wh

Voltaje

11.4V

Tipo de batería (Lion, LiPo)

Li-Polymer

Adaptador eléctrico

Voltaje

19V – 3.42A

Medidas

Dimensiones

357.4*228*18.2(mm)

Peso

1.620Kg (Sin cargador)

Teclado y touch pad

Teclado y dispositivo señalador

Teclado, distribución latinoamericano en español
Panel táctil con dos botones ocultos